



MĚSTSKÝ ÚŘAD CHRUDIM

Resselovo náměstí 77, 537 16 Chrudim

Stavební odbor

Adresa pracoviště: Pardubická 67, 537 16 Chrudim

tel.: 469 657 111, fax: 469 657 703

e-mail: urad@chrudim-city.cz

<http://www.chrudim.eu>

IDDS : 3y8b2pi , IČ: 00270211

Spis. zn.: **CR 063691/2020 STO/Ší**

Č. j.: CR 000016/2021 STO/Ší

Spis. a skart. znak a lhůta: 280.13 S/5

Počet listů: 2

Počet příloh: 1

Vyřizuje: Ing. Irena Šímová

Tel.: 469 657 266

E-mail: irena.simova@chrudim-city.cz

V Chrudimi dne: **4. 1. 2021**

VEŘEJNÁ VYHLÁŠKA

OZNÁMENÍ

ZAHÁJENÍ SPOLEČNÉHO ŘÍZENÍ

Obec Bořice, IČO 00269883, Bořice č. p. 93, 538 62 Hrochův Týnec

(dále jen "žadatel") podal dne 5. 11. 2020 žádost o vydání společného povolení na stavbu:

„SO 131 - Nové chodníky - Bořice k. ú. Bořice u Hrochova Týnce“

(dále jen "stavba") na pozemku st. p. 6, parc. č. 994/1, 994/67, 994/101, 996/1, 1038, 1039/1, 1217/6, 1300, 1303 v katastrálním území Bořice u Hrochova Týnce. Uvedeným dnem bylo zahájeno společné územní a stavební řízení (dále jen "společné řízení").

Popis stavebního záměru:

- Předmětem projektové dokumentace je liniová stavba chodníků v délce cca 684 m v obci Bořice. Základní šířka obousměrného chodníku je navržena 1,5-2,0 m.
- Vybudováním chodníků dojde ke zvýšení bezpečnosti chodců v lokalitě.
- Grafické znázornění viz příloha č. 1.

Stavba obsahuje:

- Řešené území se nachází v intravelánu obce Bořice u Hrochova Týnce v prostoru stávající komunikace III/32249 (na p. p. č. 1300, p. p. č. 996/1, p. p. č. 994/67, p. p. č. 1039/1 a p. p. č. 1303 v k. ú. Bořice u Hrochova Týnce). Nově navržený chodník vede podél zmiňované komunikace po pravé i levé straně. Součástí výstavby dojde k vybudování hmatných prvků pro nevidomé a slabozraké. Dále dojde k úpravám přilehlé zeleně, svahů, osazení dvorních vpustí a výškové úpravě stávajících šachet. Po provedení konečných terénních úprav bude provedeno ohumusování a osetí zelených ploch a svahů travním semenem.
- Šířka chodníků je řešena v základní šířce 1,5-2,0 m. Lokální zúžení na 0,9 m je řešeno v místech s prostorovým omezením. Chodníky budou ukotveny do silničních obrub, které budou vybudovány v rámci rekonstrukce komunikace (není součástí tohoto povolení). Na vnější hraně chodníku dojde taktéž k ukotvení do bet. obrubníků s podsádkou + 80 mm. V místech těsného kontaktu se stávající podezdívkou plotu dojde k vydláždění chodníku až na hranu plotu a na této hraně dojde k osazení nopové fólie. Podezdívka a betonové obrubníky budou tvořit přirozenou vodící linii. Kryt chodníků

- je navržen z betonové dlažby, v místě snížené obruby budou doplněny varovné pásy z dlažby s hmatnou úpravou a kontrastní barvy k okolnímu povrchu.
- Sjezdy k okolním nemovitostem jsou navrženy z betonové dlažby ukotvené do nájezdových silničních obrub s podsádkou +50 (20) mm na straně jedné, a do stávajících konstrukčních vrstev zpevněných soukromých ploch sjezdů.
 - Barevné provedení je z barvy šedé.

Odvodnění:

- Chodníky budou odvodněny pomocí příčných (1-2%) a podélných (max 8,33%) sklonů do silničních uličních vpustí. Lokálně dojde k vyústění srážkových vod do zelených ploch, kde dojde k likvidaci pomocí vsaku.

Stavební odbor Městského úřadu Chrudim, jako speciální stavební úřad příslušný podle § 15 odst. 1 písm. c) zákona č. 183/2006 Sb. o územním plánování a stavebním řádu (stavební zákon), ve znění pozdějších předpisů (dále jen „stavební zákon“) a dle § 40 odst. 4 písm. a) zákona č. 13/1997 Sb., o pozemních komunikacích, ve znění pozdějších předpisů (dále jen „silniční zákon“) a místně příslušný podle § 11 odst. 1 písm. b) zákona č. 500/2004 Sb., správní řád, ve znění pozdějších předpisů (dále jen "správní řád"), oznamuje zahájení společného řízení podle § 94m odst. 1 stavebního zákona. V tomto řízení upouští dle § 94m odst. 3 stavebního zákona od ústního jednání. Dotčené orgány mohou uplatnit závazná stanoviska, účastníci řízení své námítky a veřejnost připomínky do

15 dnů od doručení tohoto oznámení.

Účastníci řízení mohou nahlížet do podkladů rozhodnutí (Stavební odbor Městského úřadu Chrudim, úřední dny pondělí a středa 8,00 - 17,00 hod, ostatní dny na základě telefonické domluvy (8,00 - 14,00 hod).).

Stavební úřad současně s tímto oznámením, v souladu s ustanovením § 36 odst. 3 správního řádu, dává účastníkům řízení před vydáním rozhodnutí možnost vyjádřit se k podkladům rozhodnutí. Zároveň žádá účastníky řízení, aby se k podkladům rozhodnutí vyjádřili nejpozději ve lhůtě 5 dnů po uplynutí lhůty pro podání námítky.

Osoby s vlastnickými nebo jinými věcnými právy k sousedním pozemkům:

st. p. 3/2, 4/2, 5, 7, 8, 11, 12, 26/2, 27, 28, 29, 30, 32, 33, 34, 42/1, 42/2, 79/1, 79/2, 79/3, 80, 81, 90/1, 96, 98, 99, 101, 102, 107, 108, 109, 114, 116, 122, parc. č. 20, 26/2, 27/1, 27/2, 29, 69, 81/1, 101/1, 104, 389, 396, 407, 438/2, 766/2, 767/1, 767/2, 767/3, 767/4, 767/5, 994/5, 994/7, 994/8, 994/18, 994/20, 994/21, 994/30, 994/70, 994/75, 994/85, 994/86, 994/89, 994/90, 994/92, 994/95, 994/96, 994/98, 994/99, 994/102, 996/34, 1043, 1136, 1217/1, 1217/2, 1217/3, 1217/4, 1217/5, 1230, 1231, 1242, 1302, 1309 v katastrálním území Bořice u Hrochova Týnce

Osoby s vlastnickými nebo jinými věcnými právy k sousedním stavbám:

Bořice č.p. 22, č.p. 24, č.p. 27, č.p. 31, č.p. 62, č.p. 63, č.p. 64, č.p. 61, č.p. 50, č.p. 51, č.p. 54, č.p. 84, č.p. 72, č.p. 73, č.p. 71, č.p. 77, č.p. 83, č.p. 82, č.p. 85, č.p. 43, č.p. 89, č.p. 91, č.p. 90, č.p. 93, č.p. 94 a č.p. 95

Poučení:

Závazná stanoviska dotčených orgánů, námítky účastníků řízení a připomínky veřejnosti musí být uplatněny v uvedeném termínu, jinak se k nim nepřihlíží. K závazným stanoviskům a námítkám k věcem, o kterých bylo rozhodnuto při vydání územně plánovací dokumentace, se nepřihlíží. K námítkám, které překračují rozsah a nesplňují požadavky § 89 odst. 4 stavebního zákona, se nepřihlíží. Účastník řízení ve

svých námitkách uvede skutečnosti, které zakládají jeho postavení jako účastníka řízení, a důvody podání námitek.

Obec může uplatnit námitky k ochraně zájmů obce a zájmů občanů obce. Vlastník pozemku nebo stavby, na kterých má být požadovaný záměr uskutečněn, není-li sám žadatelem, nebo ten, kdo má jiné věcné právo k tomuto pozemku nebo stavbě, nebo osoba, jejíž vlastnické nebo jiné věcné právo k sousedním stavbám anebo sousedním pozemkům nebo stavbám na nich může být společným povolením přímo dotčeno, může uplatňovat námitky proti projednávanému záměru v rozsahu, jakým je její právo přímo dotčeno. Osoba, která je účastníkem řízení podle zvláštního právního předpisu, může uplatňovat námitky pouze v rozsahu, v jakém je projednávaným záměrem dotčen veřejný zájem, jehož ochranou se podle zvláštního právního předpisu zabývá.

Účastník řízení může podle § 114 odst. 1 stavebního zákona uplatnit námitky proti projektové dokumentaci, způsobu provádění a užívání stavby nebo požadavkům dotčených orgánů, pokud je jimi přímo dotčeno jeho vlastnické právo nebo právo založené smlouvou provést stavbu nebo opatření nebo právo odpovídající věcnému břemenu k pozemku nebo stavbě; k námitkám, které překračují uvedený rozsah, se nepřihlíží.

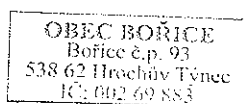
Nechá-li se některý z účastníků zastupovat, předloží jeho zástupce písemnou plnou moc.

Ing. Irena Šimová
oprávněná úřední osoba

Toto oznámení musí být vyvěšeno po dobu 15 dnů.

Vyvěšeno dne: 4. 1. 2021

Sejmuto dne: 19. 1. 2021



Razítko, podpis orgánu, který potvrzuje vyvěšení a sejmutí oznámení.

Obdrží:Účastníci řízení podle § 27 odst. 1 správního řádu (doporučeně do vlastních rukou):

Obec Bořice, IDDS: vdmbz7i

sídlo: Bořice č.p. 93, 538 62 Hrochův Týnec

Správa a údržba silnic Pardubického kraje, IDDS: ffhk8fq

sídlo: Doubravice č.p. 98, 533 53 Pardubice 19

Josef Pětivoký, Bořice č.p. 23, 538 62 Hrochův Týnec

Marie Pětivoká, Bořice č.p. 23, 538 62 Hrochův Týnec

Martina Teplá, Bořice č.p. 23, 538 62 Hrochův Týnec

Vodárenská společnost Chrudim, a.s., IDDS: 3b9gxrh

sídlo: Novoměstská č.p. 626, Chrudim II, 537 01 Chrudim 1

GasNet, s.r.o., IDDS: rdxzhzt

sídlo: Klíšská č.p. 940/96, Klíše, 400 01 Ústí nad Labem 1

ČEZ Distribuce, a. s., IDDS: v95uqfy

sídlo: Teplická č.p. 874/8, Děčín IV-Podmokly, 405 02 Děčín 6

CETIN a.s., IDDS: qa7425t

sídlo: Českomoravská č.p. 2510/19, 190 00 Praha 9-Libeň

Účastníci řízení podle § 27 odst. 2 správního řádu (doručeno veřejnou vyhláškou):

Osoby s vlastnickými nebo jinými věcnými právy k sousedním pozemkům:

st. p. 3/2, 4/2, 5, 7, 8, 11, 12, 26/2, 27, 28, 29, 30, 32, 33, 34, 42/1, 42/2, 79/1, 79/2, 79/3, 80, 81, 90/1, 96, 98, 99, 101, 102, 107, 108, 109, 114, 116, 122, parc. č. 20, 26/2, 27/1, 27/2, 29, 69, 81/1, 101/1, 104, 389, 396, 407, 438/2, 766/2, 767/1, 767/2, 767/3, 767/4, 767/5, 994/5, 994/7, 994/8, 994/18, 994/20, 994/21, 994/30, 994/70, 994/75, 994/85, 994/86, 994/89, 994/90, 994/92, 994/95, 994/96, 994/98, 994/99, 994/102, 996/34, 1043, 1136, 1217/1, 1217/2, 1217/3, 1217/4, 1217/5, 1230, 1231, 1242, 1302, 1309 v katastrálním území Bořice u Hrochova Týnce

Osoby s vlastnickými nebo jinými věcnými právy k sousedním stavbám:

Bořice č.p. 22, č.p. 24, č.p. 27, č.p. 31, č.p. 62, č.p. 63, č.p. 64, č.p. 61, č.p. 50, č.p. 51, č.p. 54, č.p. 84, č.p. 72, č.p. 73, č.p. 71, č.p. 77, č.p. 83, č.p. 82, č.p. 85, č.p. 43, č.p. 89, č.p. 91, č.p. 90, č.p. 93, č.p. 94 a č.p. 95

Dotčené orgány (doporučeně):

Městský úřad Chrudim, Odbor územního plánování a regionálního rozvoje, Pardubická č.p. 67, Chrudim IV, 537 01 Chrudim 1

Městský úřad Chrudim, Odbor školství, kultury, sportu a památkové péče, odd. kultury, sportu a památkové péče, Resselovo náměstí č.p. 77, Chrudim I, 537 01 Chrudim 1

Městský úřad Chrudim, Odbor životního prostředí, Pardubická č.p. 67, Chrudim IV, 537 01 Chrudim 1

Krajské ředitelství policie Pardubického kraje, Územní odbor Chrudim, Dopravní inspektorát, IDDS: ndihp32

sídlo: Průmyslová č.p. 1478, Chrudim I, 537 20 Chrudim 1

Hasičský záchranný sbor Pardubického kraje, Územní odbor Chrudim, IDDS: 48taa69

sídlo: Teplého č.p. 1526, Zelené Předměstí, 530 02 Pardubice 2

Správa železniční dopravní cesty, státní organizace, Oblastní ředitelství Hradec Králové, IDDS: uccchjm

sídlo: U Fotochemy č.p. 259, Pražské Předměstí, 501 01 Hradec Králové 2

Drážní úřad, sekce stavební, IDDS: 5mjaatd

sídlo: Wilsonova č.p. 300/8, Praha 2-Vinohrady, 110 00 Praha 1

K vyvěšení na úřední desku:

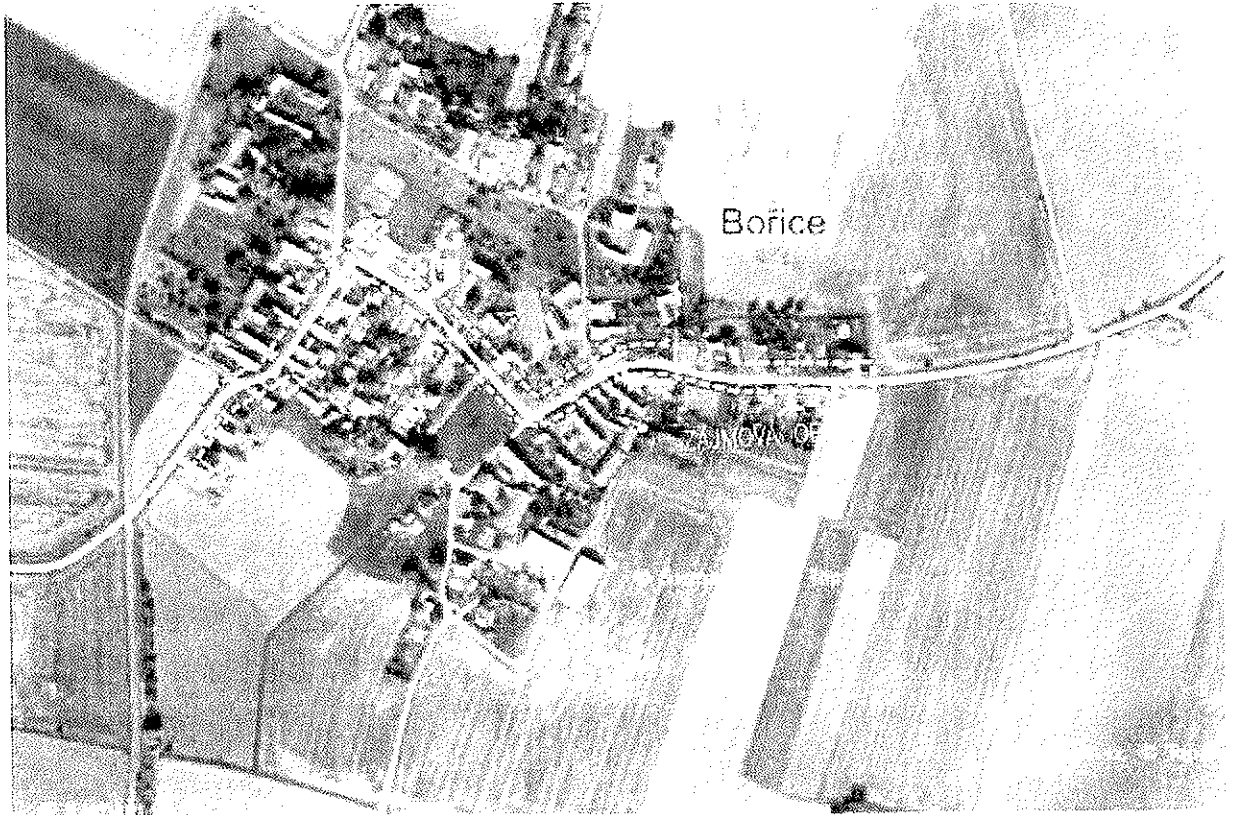
Městský úřad Chrudim, Odbor kanceláře tajemníka, Pardubická č.p. 67, Chrudim IV, 537 01 Chrudim 1

Obecní úřad Bořice, IDDS: vdmbz7i

sídlo: Bořice č.p. 93, 538 62 Hrochův Týnec

Příloha č. 1:

ORTOFOTOMAPA



NOVÝ ČERNÝ BOŘICE

Generální projektant



PRODIN a.s.
K VÁRENEC 2745
500 02 PARDUBICE

WWW.PRODIN.CZ
DIČ: CZ00292161
IČO: 25292161

Zpracovatel dle části dokumentace

Sociální systém S-ITK, Výškový systém Bv

vypracoval	Zodp. projektant	Kontrola
Ing. Ondřej Ůpa	Ing. Michal Hornýš	Ing. Michal Hornýš
Np	Ing. Michal Hornýš	
Pardubický	Bořice	



Obec Bořice, Bořice č.p. 93, 530 62 Hrochův Týnec

Chodníky podél III/32249 Bořice

Paruz	2 A6
datum	08/2020
číslo říj	CR - DEP
číslo káry	3111-20-084
číslo	

Měřítko 1:1000

Část dokumentace 1/1170

SITUAČNÍ VÝKRES ŠIRŠÍCH VZTAHŮ

C

1